

Lettre n°2 Du diagnostic... au PADD

Projet d'Aménagement et de Développement Durables

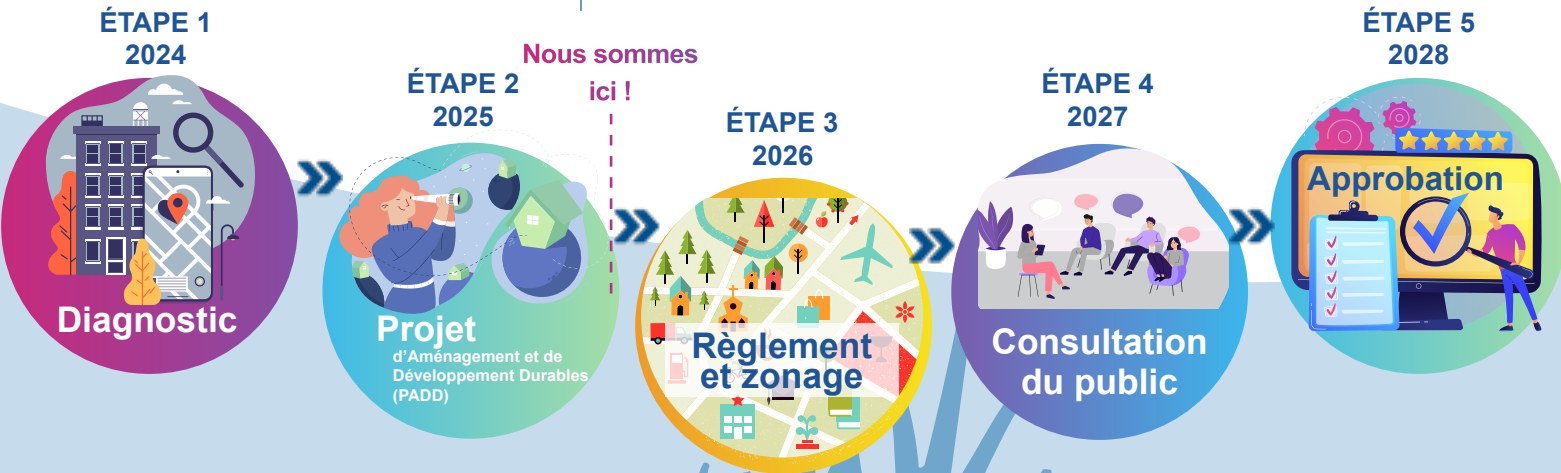
Elaboré sur la base du diagnostic, le Projet d'Aménagement et de Développement Durables (PADD) définit les **grandes orientations stratégiques pour l'avenir du Ponthieu-Marquenterre**. Il s'agit de la feuille de route politique des élus pour les 15 prochaines années **en matière d'habitat, de développement économique, de préservation des ressources naturelles, et d'amélioration de la qualité de vie**. Pour le volet habitat, le PADD est complété par un **programme d'actions (POA)** qui définit des **axes d'intervention prioritaires en matière de logement**. Il précisera pour chacune des actions, les objectifs, les modalités de mise en œuvre, le coût et les partenaires à mobiliser.

Une stratégie de territoire en 3 axes

...> **AXE 1** | Un territoire rural dynamique qui s'organise et se solidarise

...> **AXE 2** | Un territoire qui soutient l'économie de proximité et les filières d'avenir

...> **AXE 3** | Un territoire résilient et durable qui s'engage pour une qualité de vie à tous les âges



Participez au projet !



Adresse mail dédiée :
pluih@ponthieu-marquenterre.fr



Un site internet



Un parcours d'exposition temporaire, mobile et évolutif



Des réunions publiques



Un registre de concertation disponible au siège de la Communauté de communes et à l'accueil d'Ailly-le-Haut-Clocher

AXE 1

Un territoire rural dynamique qui s'organise et se solidarise

1.1

Organiser le territoire du Ponthieu-Marquenterre selon une armature territoriale cohérente et complémentaire

- » Définir un maillage territorial cohérent et source de complémentarités
- » Soutenir un maillage commercial équilibré au service des habitants
- » Concilier développement territorial et réduction de la vulnérabilité des espaces

1.2

Engager une stratégie résidentielle ambitieuse qui répond à la diversité des besoins (volet H du PLUi)

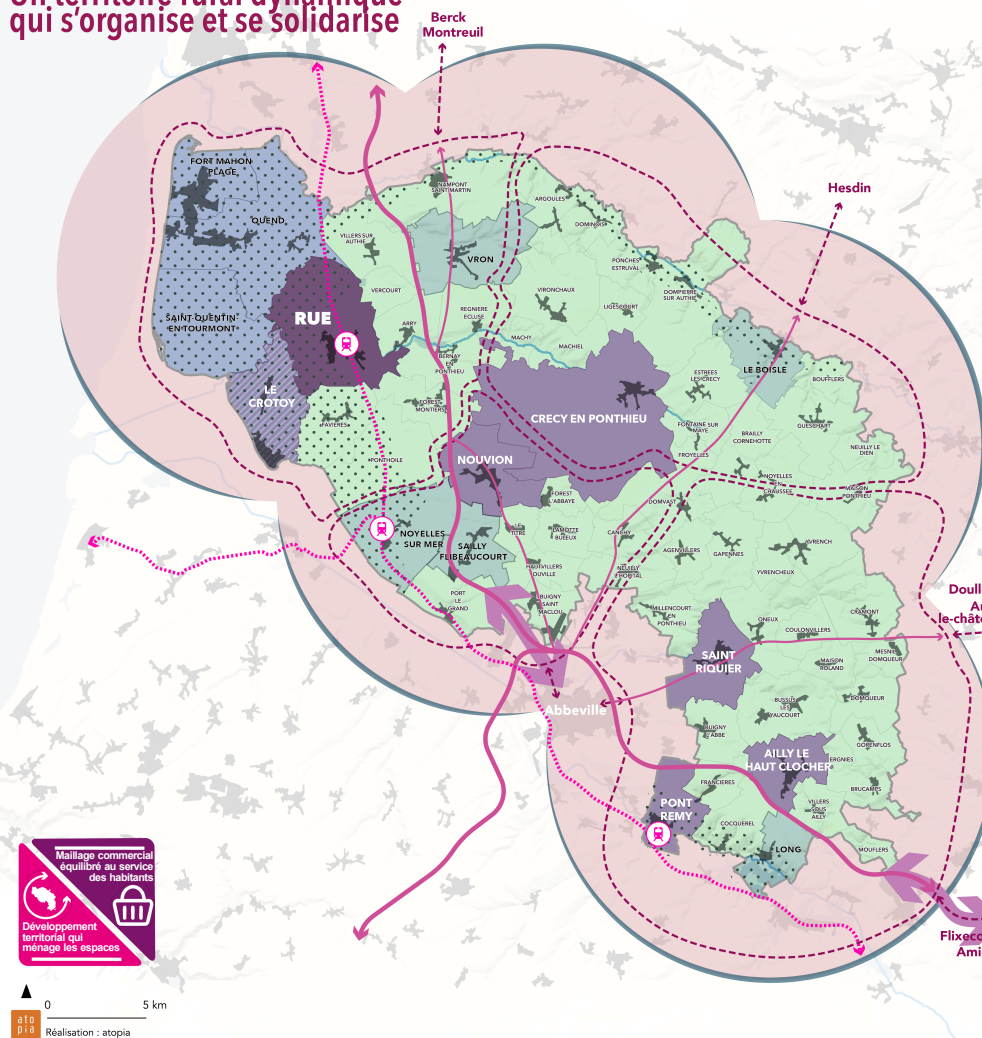
- » Enrayer la baisse démographique, puis tendre vers une progression mesurée de la population
- » Garantir un parcours résidentiel adapté aux besoins grâce à la production d'une offre en habitat diversifiée
- » Améliorer les conditions de vie des habitants et développer une offre adaptée à des publics particuliers
- » Penser l'habitat en termes de valorisation du bâti existant et de limitation de la consommation foncière

1.3

Faciliter les mobilités et les connexions entre les différents espaces de vie du territoire

- » Valoriser la desserte ferroviaire du Ponthieu-Marquenterre et promouvoir la multimodalité
- » Engager les transitions en matière de mobilité durable
- » Atténuer les besoins en déplacement
- » Pacifier les espaces traversés

Un territoire rural dynamique qui s'organise et se solidarise



Organiser le territoire du Ponthieu-Marquenterre selon une armature territoriale cohérente et complémentaire

Définir un maillage territorial cohérent et source de complémentarités

- Pôle urbain
- Pôle bourg
- Pôle littoral
- Pôle rural
- Commune relais
- Soutenir un maillage commercial équilibré au service des habitants

Concilier développement territorial et réduction de la vulnérabilité des espaces

- Principales zones à risques

Soutenir un maillage commercial équilibré au service des habitants

- S'articuler avec les pôles extérieurs
- Renforcer les complémentarités internes au territoire, afin de maintenir une autonomie fonctionnelle et une dynamique locale propre
- Des bassins de proximité en relation avec les polarités extérieures

Engager une stratégie résidentielle ambitieuse qui répond à la diversité des besoins

→ Limiter l'artificialisation en privilégiant le renouvellement urbain et la reconversion des bâtiments existants.

- Limiter la croissance des résidences secondaires au profit des résidences principales

Faciliter les mobilités et les connexions entre les différents espaces de vie du territoire

- Valoriser la desserte ferroviaire du Ponthieu-Marquenterre et promouvoir la multimodalité
- Engager les transitions en matière de mobilité durable
- Atténuer les besoins en déplacements... en privilégiant l'échelle des bassins de vie



...> AXE 2

Un territoire qui soutient l'économie de proximité et les filières d'avenir

2.1

Conforter la diversité et la spécificité de ses filières

- » Accompagner les filières stratégiques du territoire
- » Organiser une offre foncière économique complémentaire en cohérence avec le maillage territorial
- » Diversifier les offres de cadre de travail pour accompagner l'entreprenariat

2.2

Soutenir une agriculture vivante, durable et ancrée dans le territoire

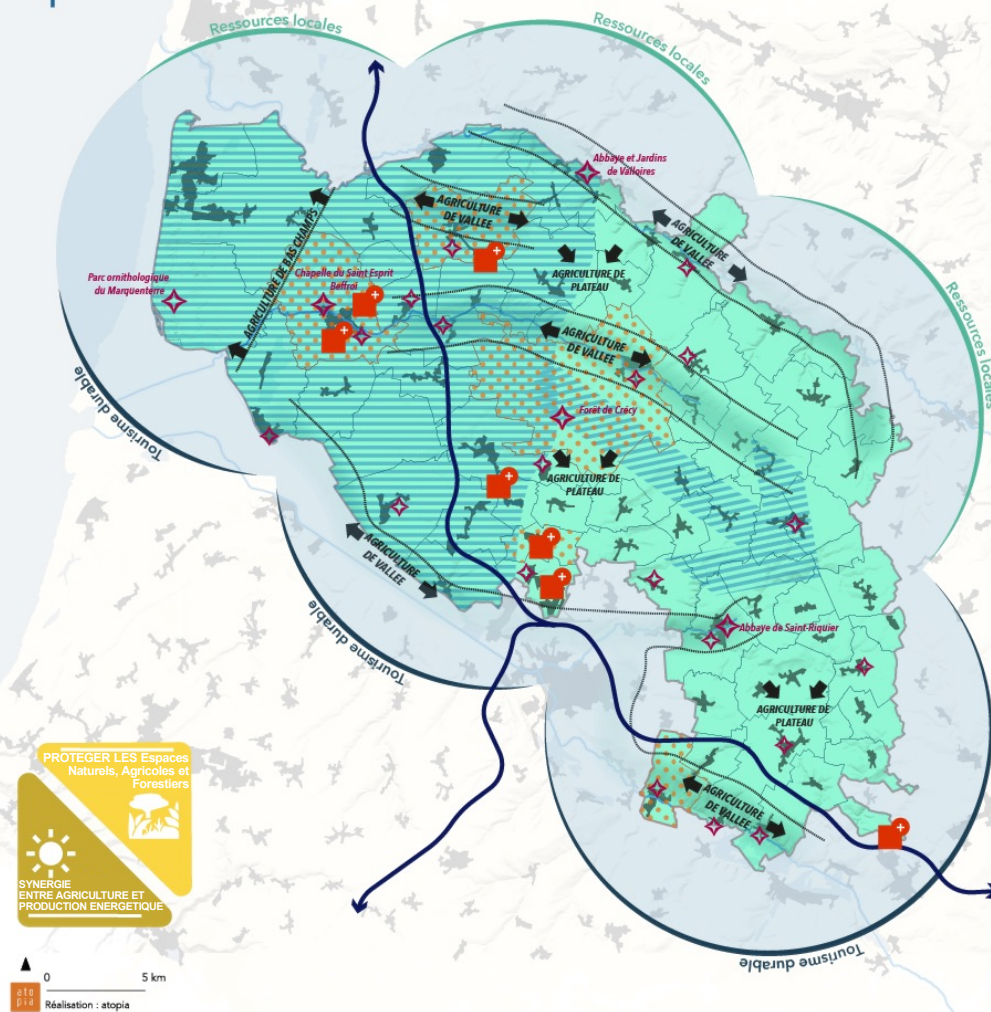
- » Valoriser les ressources agricoles du territoire
- » Préserver les terres agricoles et les espaces boisés
- » Développer les agro-énergies

2.3

Organiser son développement touristique raisonné et équilibré

- » Valoriser l'identité et l'authenticité du territoire
- » Diversifier l'offre touristique
- » S'inscrire dans une stratégie à long terme

Un territoire qui soutient l'économie de proximité et les filières d'avenir



Conforter la diversité et la spécificité de ses filières

Accompagner les filières stratégiques du territoire

- Valoriser la diversité des agricultures marquées par leur contexte géographique
- Structurer et projeter la filière touristique vers un modèle durable, diversifié et valorisant tout le territoire

Organiser une offre foncière économique en cohérence avec le maillage territorial

- Accompagner la densification, la réhabilitation, la requalification et le développement des zones d'activités existantes
- Communes présentant des enjeux forts de remobilisation des friches

Soutenir une agriculture locale vivante, durable et ancrée dans le territoire

- Préserver les terres agricoles et les espaces boisés
- Développer les agro-énergies

Organiser son développement touristique raisonné et équilibré

Valoriser l'identité et l'authenticité du territoire en s'appuyant sur les labels :

- Espace touristique principal Pays d'Art et d'Histoire, PNR Baie de Somme, Grand Site de France...

en accompagnant la stratégie touristique du territoire basée sur l'identité et l'authenticité,

- investir sur une offre patrimoniale et de pleine nature

en valorisant et connectant le littoral et les sites touristiques de l'arrière-pays :

- Développer les connexions vélo et les chemins de randonnée

PROTEGER LES Espaces Naturels, Agricoles et Forestiers



SYNERGIE ENTRE AGRICULTURE ET PRODUCTION ENERGETIQUE

0 5 km

Réalisation : atopia

AXE 3 Un territoire résilient et durable qui s'engage pour une qualité de vie à tous les âges

3.1

Inscrire le Ponthieu-Marquenterre dans les transitions pour répondre à l'urgence climatique

- » Intégrer les vulnérabilités du Ponthieu-Marquenterre pour un espace de vie plus sûr
- » Préserver la ressource en eau
- » Réduire la consommation foncière des espaces agricoles, naturels et forestiers (ENAF)
- » Renforcer la sobriété et l'autonomie énergétique de Ponthieu-Marquenterre

3.2

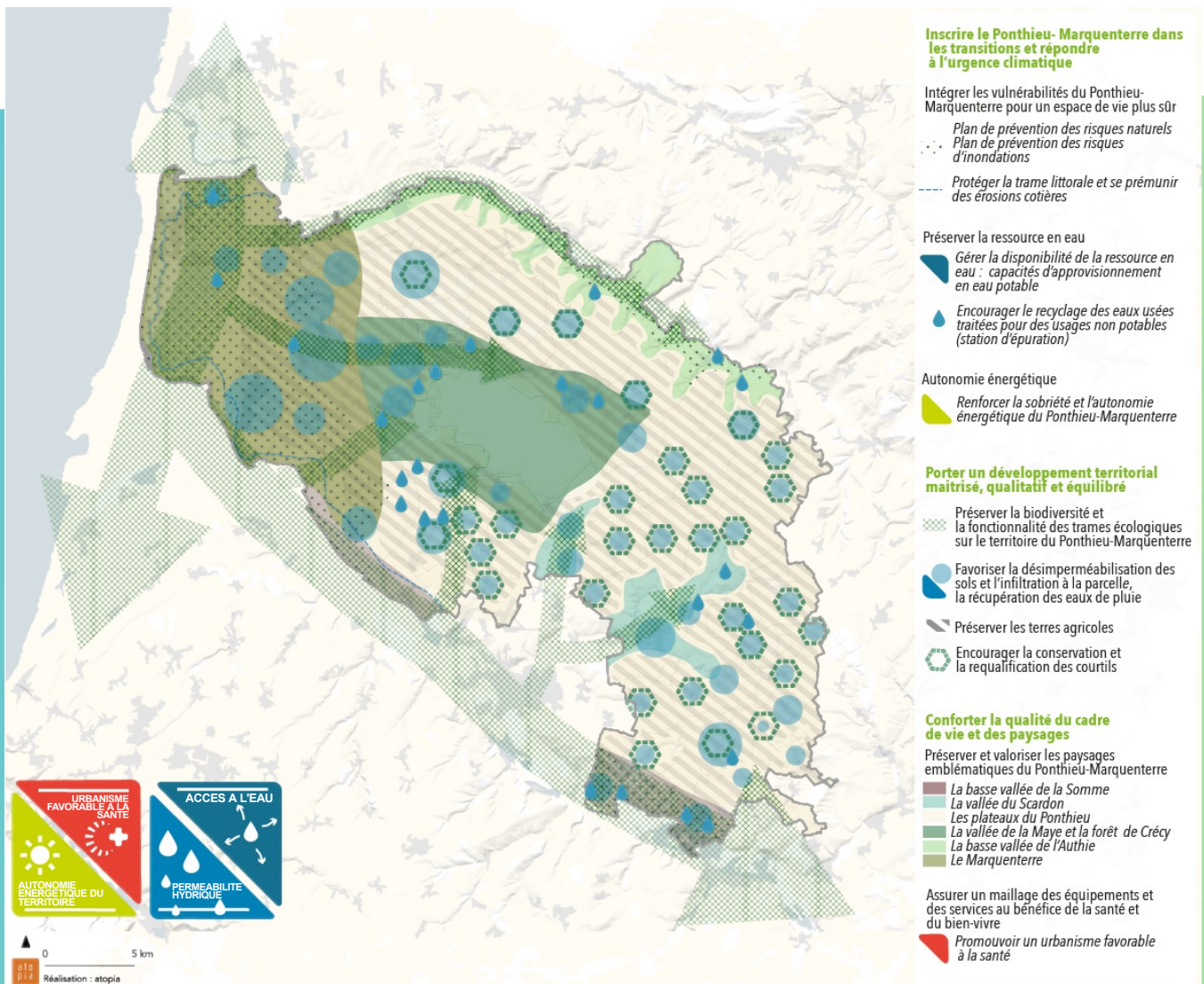
Porter un développement territorial maîtrisé qualitativement et équilibré

- » Développer des solutions pérennes d'assainissement des eaux usées et de gestion des eaux pluviales
- » Poursuivre la réduction et la valorisation des déchets
- » Préserver la biodiversité et la fonctionnalité des trames écologiques sur le territoire Ponthieu-Marquenterre

3.3

Conforter la qualité du cadre de vie et des paysages

- » Préserver et valoriser les paysages emblématiques du Ponthieu-Marquenterre
- » Garantir la qualité architecturale et urbaine des nouveaux projets
- » Assurer un maillage des équipements et des services au bénéfice de la santé et du bien-être
- » Promouvoir un urbanisme favorable à la santé



Restez informés !

<https://sites.google.com/view/plui-h/accueil>

